



# VIKPORTAR



# EAB · VIKPORTAR



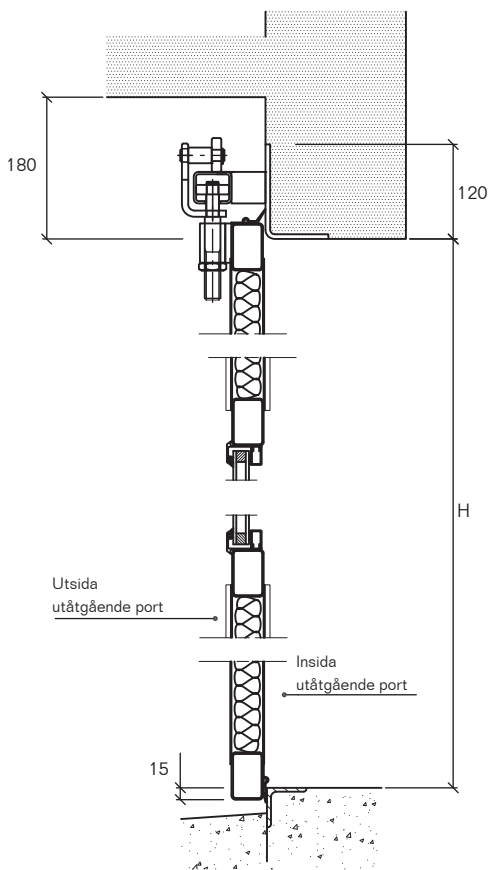
**EAB:s handmanövrerade och maskindrivna vikportar av varmförzinkat stål, håller mycket hög klass tack vare ett kvalitetstänkande och en yrkeskunskap som genomstrar hela kedjan, från ritning till leverans och montage.**

EAB:s portar har genomgående hög finish men en mycket robust konstruktion med få rörliga delar och rejäla beslag vilket ger en lång livslängd med minimalt underhåll. Porten håller sig intakt, trots tuffa väderförhållanden. Välj mellan 2-, 3-, 4- eller 6-delad port, inåt- eller utåtgående. Med eller utan maskindrift.

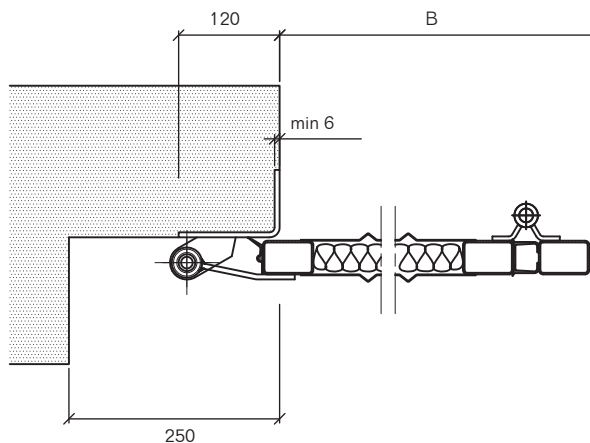
1. Flexibel portlösning. 3-delad vikport med och utan glasrad. Separat slagport.
2. 4-delad, utåtgående vikport med varmförzinkad plåt, isolerglas och infälld gångdörr.
3. Helglasad, inåtgående vikport med infälld gångdörr i tvätthall.
4. Helglasad, eldriven vikport. Här vitlackerad i bilhall.
5. Högisolerad, inåtgående termoport med köldbrytande skikt. Eldriven med 6 glasrader.
6. Utåtgående vikport i torkanläggning, BxH 4700x6500 mm. Isolerglas och infälld gångdörr.
7. 3-delad, utåtgående vikport med en del som gångdörr. Designline-utförande i villagarage.
8. Arkitektdesignad glasfasad med inåtgående, eldriven vikport och infälld gångdörr.
9. Eldriven, utåtgående vikport i stallmiljö samt slagport till mjölkkrum.
10. Speciallackerad, eldriven vikport med sido- och överparti.



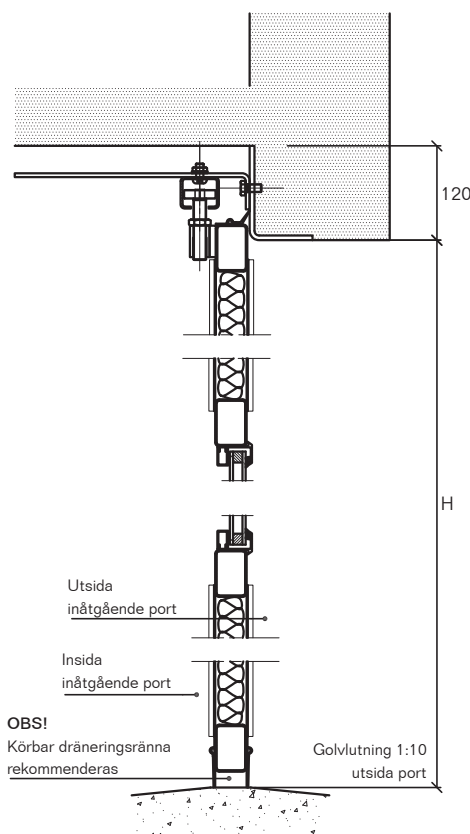
**Bärbeslag**  
Över 4,5 m portbredd



**Tröskeljärn**  
Gäller utåtgående port



**Styrbeslag**  
Upp till 4,5 m portbredd



**Dubbel släp gummilist**

## Fakta

### Utförande

EAB:s Stålvikportar är rambyggda, tåla tuffa tag och håller att rikta. De tillverkas som 2-, 3-, 4- eller 6-delade, handmanövrerade eller maskindrivna.

### Portblad

Stomme av varmförzinkade fyrkantrör. Beklädd med aluzink eller lackerad EAB-profilplåt.

### Isolering

Mellanliggande isolering av 40 alt. 60 mm mineralull, densitet 80 kg/m<sup>3</sup>.

### Beslag

- Smörjningsfria och svetsade gångjärn.
- Kullagrade styr- eller bärbeslag som löper i C-profiler.
- Styrklack på golvet i portmitt.
- Låsning invändigt med spanjoletter. DEJO 55100. Spanjoletterna är försedda med öglor för hänglås.
- Portarna kan med fördel förses med gångdörr och standardlås Assa 410-50 (klass 2) exkl. cylinder samt trycke 640 N.

### Glasing

Portarna levereras med isolerruta D4-18 monterad i kraftiga lister av natureloxerad aluminium.

### Tätningar

Alla tätninglistor är skruvade till portramen mellan portsektioner, mot karm och golv.

### Ytbehandling

Alt. 1: Varmförzinkad portbladsstomme och plåtbeklädnad.

Alt. 2: Varmförzinkad portbladsstomme med beklädnad av lackerad plåt enligt separat kulörprogram.

Alt. 3: Målningsbehandling på varmförzinkad portbladsstomme och plåtbeklädnad enligt separat målningsprogram.

### Karm

EAB tillverkar och lagerför karmar av U- och L-profiler samt fyrkantrör.

EAB:s portar är CE-märkta mot byggproduktdirektivet och maskinsäkerhetsdirektivet. Uppfyller kraven i portstandard SS-EN 13241-1.

I EAB Portar ingår: Vikportar, Termoportar, Slagportar/-dörrar, Säkerhetsdörrar, Branddörrar, Brandfönster, Termofönster, Entrépartier/Glaspartier, Maskinskyddsportar och Skjutportar.



LAGERINREDNINGAR I PORTAR I STÅLBYGGNADER  
333 33 SMÅLANDSSTENAR  
TEL 0371-340 00 www.eab.se  
SUNDSVALL: TEL 060-810 00

